

年をとるとは、未来。

老人ホームではない、一般のマンションとも違う
シニア向け新築分譲マンションという選択。

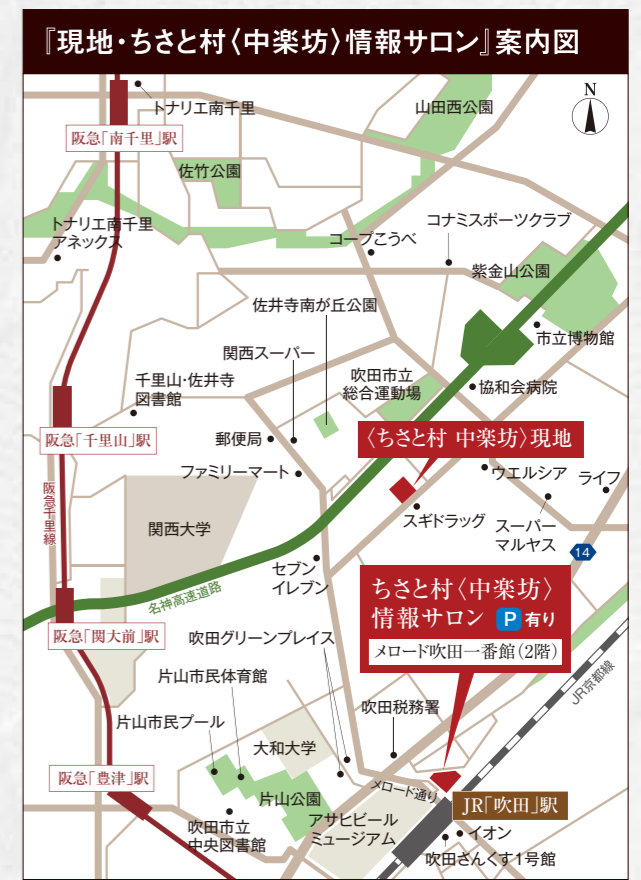
シニア向け分譲マンション
中楽坊
CHU
RAKU
BOU



ラウンジ完成予想図



■「ちさと村 中楽坊」物件概要◎所在地/大阪府吹田市原町2丁目329番3◎交通/阪急バス「原町二丁目」バス停まで徒歩4分(約255m)、「原町二丁目」バス停より「JR吹田駅[北口]」バス停まで約8分(平常時)※通勤時9分◎総戸数/89戸◎敷地面積/2,966㎡◎用途地域/第二種中高層住居専用地域、準防火地域、16m第三種高度地区◎構造・規模/鉄筋コンクリート造・地上8階建◎建築確認番号/第KKK02301827号(2023年10月6日取得)・第KKK02303942号(2023年11月28日取得)◎住居専有面積/45.48㎡~105.67㎡◎バルコニー面積/5.54㎡~38.28㎡◎サービスバルコニー面積/1.08㎡~6.50㎡◎ルーフバルコニー面積/12.14㎡~24.96㎡◎駐車場/29台(機械式駐車場25台、平面駐車場4台(内来客用1台、福祉用1台、管理用1台を含む))、月額使用料:11,000円~19,000円◎自転車置場/51台(平面26台◎管理用7台を含む)、2段式25台、月額使用料:100円~300円◎バイク置場/3台(月額使用料:1,000円)◎ミニバイク置場/4台(月額使用料:500円)◎シニアカー置場/2台(月額使用料:800円)◎管理形態/区分所有者全員により管理組合を結成後、管理会社に委託◎管理員の勤務形態/常駐勤務◎竣工時期/2025年12月下旬予定◎引渡可能年月/2026年1月下旬予定◎事業主(売主)/マスターズプロパティ株式会社
免許番号:大阪府知事(1)第62393号 大阪府中央区伏見町四丁目2番14号 TEL:06-7777-9427◎販売提携(代理)・企画/ハynesコーポレーション株式会社 国土交通大臣(5)第6482号 大阪府中央区伏見町四丁目2番14号 TEL:06-6223-2424 (一社)全国住宅産業協会会員(公社)近畿地区不動産公正取引協議会加盟(一社)高齢期の住み替え推進協議会◎管理会社/株式会社 ライフ・ワン・サポート◎設計・監理/株式会社日企設計◎施工/日本建設株式会社 大阪支店
■先着順販売概要◎販売戸数/80戸◎住居専有面積/45.48㎡~91.80㎡◎バルコニー面積/8.32㎡~32.99㎡◎ルーフバルコニー面積/12.14㎡~13.69㎡◎サービスバルコニー面積/1.08㎡~4.63㎡◎賃借防災倉庫/35区画(月額使用料:1,000円)◎販売価格/4,210万円~11,070万円◎最多販売価格帯/5,600万円代(6戸)◎間取り/1LDK、1LDK+N、2LDK、2LDK+N【入居後の形態】◎管理費(月額)/36,200円~73,000円◎ルーフ/バルコニー使用料(月額)/600円~1,200円◎修繕積立金(月額)/11,600円~23,400円◎生活支援業務費(月額)/43,670円◎レストラン運営費(月額)/23,595円【購入時の諸費用/引渡時一括】◎修繕積立基金(引渡時一括)/1,364,000円~2,752,000円◎管理準備金(引渡時一括)/150,000円◎インターネット利用料(月額)/935円◎先着順申込受付※お申込みには印鑑、本人確認資料(運転免許証、健康保険証等)をお持ちください。
※1,200年に分譲された近畿圏全域におけるシニア向け新築分譲マンションにおいて供給戸数第1位となります。(不動産経済研究所調べ、2024年1月現在)※掲載の完成予想図は、設計図書に基づいたもので、実際とは異なり、施工上の都合や行政指導により、今後変更になる場合があります。タイルや各種部材につきましては、実際と質感・色等見方が異なる場合がございます。



シニア向け新築分譲マンション・供給戸数 近畿圏全域NO.1

〈ちさと村 中楽坊〉北摂 吹田の千里ヒルトップに誕生

大切なことは、大切な人と! 一人での見学は不安だけど一緒だったらいいな

2/3(土)・4(日)・5(月)・10(土)・11(日)・12(月祝) 個別 ご家族見学会
◎開催時間(各日)/①10時~ ②14時~

本当に利息だけでいいの? お金のこと、個別で相談したい方へ

2/3(土)・17(土) 個別 リバースモーゲージ相談会
◎開催時間(各日)/①10時~ ②14時~

ちさと村〈中楽坊〉情報サロン

0120-431-070

◎営業時間/10時~18時
◎定休日/毎週水・木曜日定休(祝日は営業)

詳しい情報は、ホームページをご覧ください。

ちさと村 中楽坊

検索

二次元コードからも
アクセスください



<中楽坊>
LINE 公式アカウント

豊富なシニアライフのための
情報をお届けしています。

友だち追加はこちら



マスターズプロパティ
MASTERS PROPERTY

ハynesコーポレーション

株式会社 ライフ・ワン・サポート

入居者専用 送迎バス

駅以外の商業施設、病院、公園などへも専用送迎バスが運行します。

停車場所／
JR京都線「吹田」駅、
阪急千里線「南千里」駅 他

さらに

現地より
徒歩4分の

阪急バス
「原町二丁目」バス停が
利用可能

「原町二丁目」バス停より
JR吹田駅(北口)
バス停へ約8分

(平常時)※通勤時は9分



レストラン完成予想図

ご予約不要の レストラン

我家のダイニングのように、ご予約なしで利用できる中楽坊レストランが建物内にあります。



檜の香る大浴場

毎日・朝夕、何度でも、庭を眺めながら入浴できる大浴場は、冷えを解消し言わばかつての湯治場です。



24時間対応 ライフアテンダント

(生活支援スタッフ)

様々な日常の困りごとから、万が一の体調不良などを24時間体制でサポートしてくれる安心があります。



提携病院

吹田徳洲会病院
思わぬケガや病気の際に電話相談可能

居宅介護支援事業所、訪問介護事業所、
定期巡回、随時対応型訪問介護看護

SOMPOケア株式会社

夜間および頻回介護が必要になった場合でも対応可能

訪問医療

医療社団法人日翔会 くれはクリニック

訪問看護

株式会社ナースケア
いま訪問看護リハビリテーション吹田

住居専有面積 45.48㎡～105.67㎡。全26タイプの間取りをご用意しています。

Dtype 1LDK

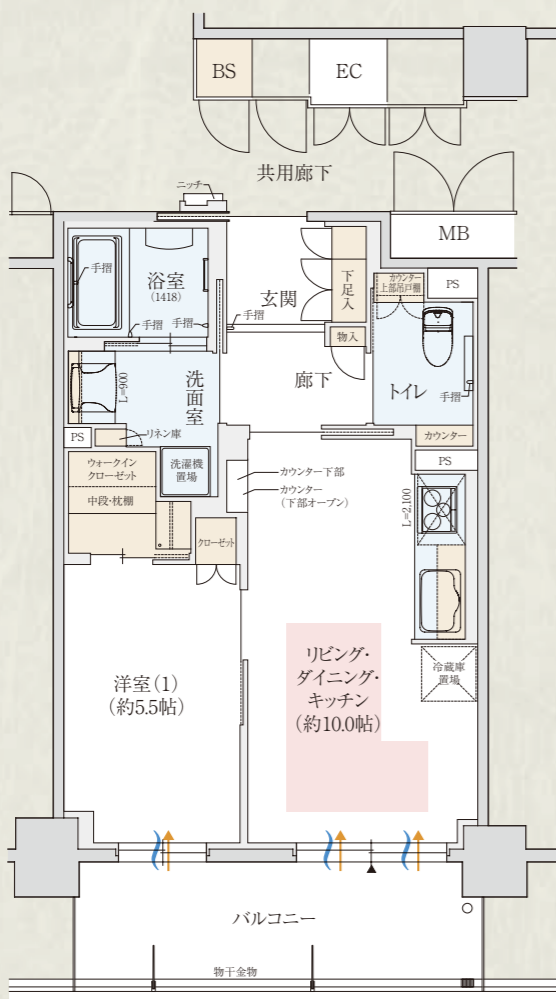
専用防災備蓄倉庫付き

住居専有面積
45.48㎡(約13.75坪)
※EC面積0.93㎡含む
※BS面積0.61㎡含む

バルコニー面積
9.45㎡(約 2.85坪)

合計面積
54.93㎡
(約16.61坪)

販売価格
4,230万円～



Ftype 2LDK

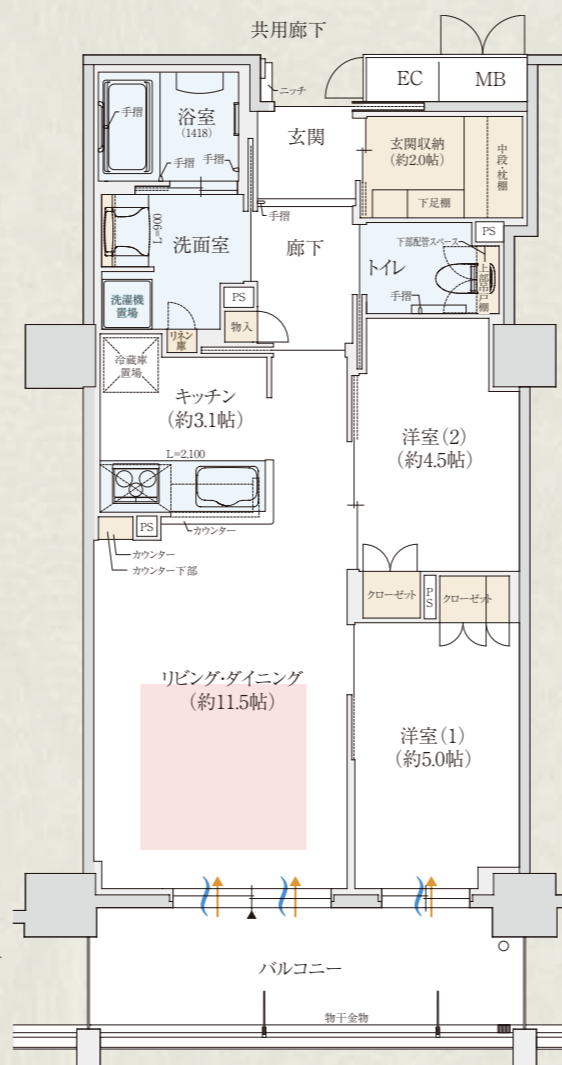
専用防災備蓄倉庫付き

住居専有面積
59.61㎡(約18.03坪)
※EC面積0.61㎡含む
※BS面積0.76㎡含む

バルコニー面積
10.08㎡(約 3.04坪)

合計面積
69.69㎡
(約21.08坪)

販売価格
5,780万円～



Ptype 2LDK

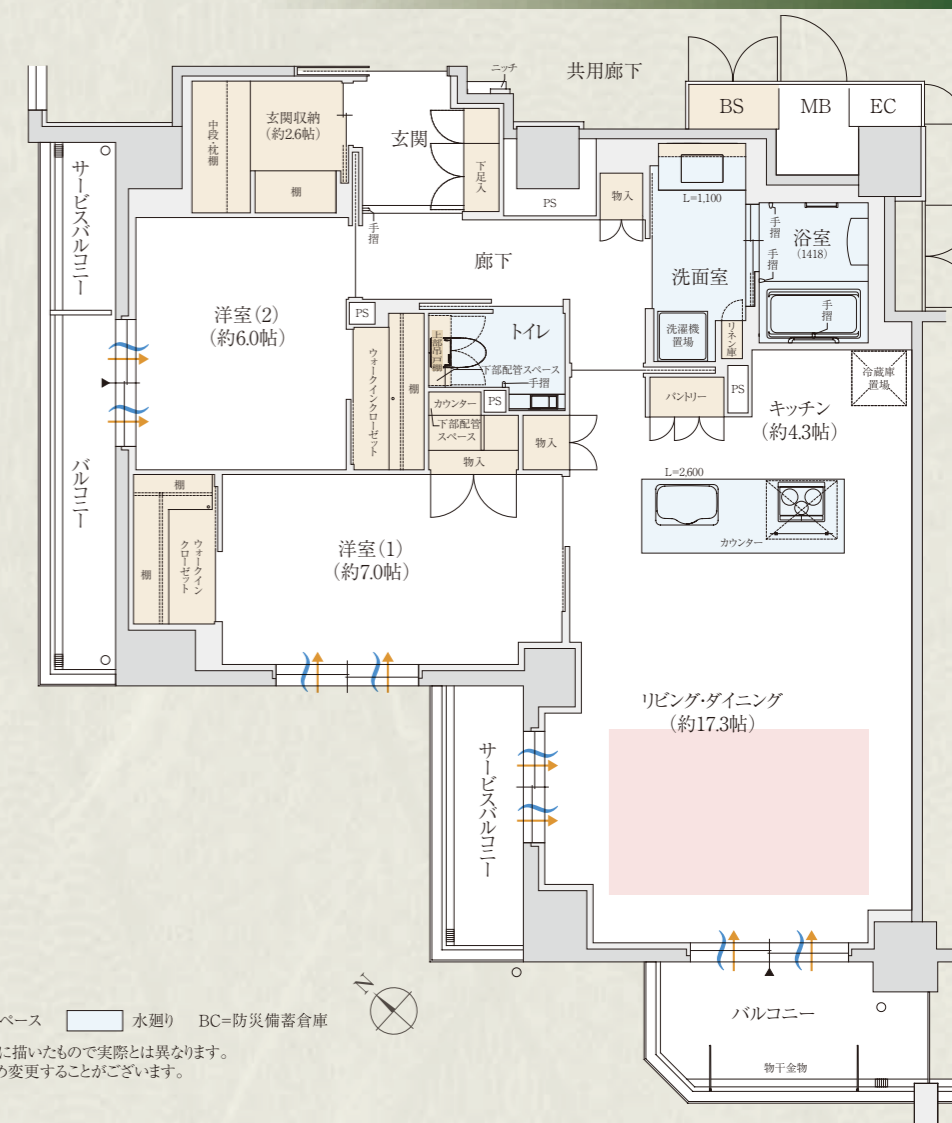
専用防災備蓄倉庫付き

住居専有面積
91.80㎡(約27.76坪)
※EC面積0.61㎡含む
※BS面積0.76㎡含む

バルコニー面積
10.93㎡(約 3.30坪)
サービスバルコニー面積
6.50㎡(約 1.96坪)

合計面積
109.23㎡
(約33.04坪)

販売価格
11,340万円



← 採光 通風
床暖房 収納スペース 水廻り BC=防災備蓄倉庫

※掲載の図面は設計段階の図面を基に描いたもので実際とは異なります。
また、施工上の理由および改良のため変更することがございます。